

VÁŠ DOPIS ZN.:

ZE DNE:

NAŠE ZN. (č.j.): 10482/2018- SZDC-OR OLC-OPS/HuR

UKLÁDACÍ ZN.: 555/2016/OPD

SKART. ZN.-LH.:

POČ. LISTŮ: 1

POČ. PŘÍLOH: 2

POČ. LISTŮ PŘ.: 3

VYŘIZUJE: Ing. Roman Hučko

TEL.: 724 644 339

E-MAIL: Hucko@szdc.cz

DATUM: 15. 1. 2018

**ATELIS – ateliér liniových staveb**  
**Ing. Linda Smítalová**  
**Hviezdoslavova 114/1**  
**783 02 Olomouc - Nemilany**

**Souhrnné stanovisko**  
**Správy železniční dopravní cesty, státní organizace**  
**pro územní rozhodnutí a stavební povolení**

Na základě předložené žádosti a studie vydává Správa železniční dopravní cesty, státní organizace, Oblastní ředitelství Olomouc (dále jen „SZDC, s.o.“ a „OR Olomouc“), podle zákona č. 183/2006 Sb., o územním plánování a stavebním řádu (stavební zákon), v platném znění, toto

**Souhrnné stanovisko pro územní rozhodnutí a stavební povolení**

**Název stavby:** Stezka pro chodce a cyklisty Náměšť na Hané - Drahanovice

**Místo stavby:** k.ú. Drahanovice, k.ú. Náměšť n. H. – pozemky p.č. 597/1; 597/123; 813; 383/19; 395/19; 395/19; 395/18; 395/10; 395/20; 395/21; 395/22; 736/1; 736/2  
k.ú. Drahanovice - pozemek p.č. 809/3 (SZDC, s.o.)  
k.ú. Náměšť na Hané - pozemek p.č. 732/1 (SZDC, s.o.)

**Trať:** č. 313A Kostelec na Hané – Olomouc hl.n. (dle TTP)), žkm 21,820 – 23,210 v min. vzdálenosti 3 m od osy krajní koleje vpravo

**TÚDÚ:** 221116 Senice na Hané - Drahanovice

**Stavebník / Investor:** Městys Náměšť na Hané a obec Drahanovice

**Žadatel:** ATELIS – ateliér liniových staveb, Hviezdoslavova 114/1, 783 02 Olomouc - Nemilany

Podle předložené dokumentace k územnímu rozhodnutí a stavebnímu povolení se jedná o vybudování stezky pro chodce a cyklisty spojující obec Drahanovice a městys Náměšť na Hané v celkové délce 1,471 km. Navrhovaná stezka je umístěna převážně v souběhu s železniční tratí (273 – Červenka - Prostějov) vždy vpravo ve směru na Drahanovice, není navrženo žádné křížení s dráhou. Stavebně bude povrch stezky proveden z asfaltového betonu. Niveleta stezky je uvažována mírně nad stávajícím terénem 0,10 až 0,20 m.

**Stezka se nachází v ochranném pásmu dráhy.**

**Správa železniční dopravní cesty, státní organizace se studii stavby situovanou v ochranném pásmu dráhy s o u h l a s í za předpokladu, že budou splněny následující podmínky:**

1. Při realizaci stezky dojde ke styku s **telekomunikačním vedením (TK 5XN)** v majetku SŽDC s. o., které je chráněno ochranným pásmem dle § 102 zákona č. 127/2005 Sb. o elektronických komunikacích, viz kopie vyjádření ČD - Telematiky č. j. 11473/2017-O ze dne 9. 10. 2017. Originál vyjádření byl zaslán správcem kabelové trasy samostatně na Vaši adresu, včetně zákresu. Také zasíláme vyjádření SŽDC – TÚDC Praha ze dne 10. 10. 2017. Požadujeme dodržet veškeré podmínky těchto vyjádření.
2. Stavbou budou dotčeny kabelové trasy ve správě SŽDC, OŘ Olomouc, Správa sdělovací a zabezpečovací techniky (SSZT) a to ve vzdálenosti cca 2,5m od osy koleje. Kabely musí být vytýčeny a chráněny.  
Objednávku na přesné vytyčení jejich polohy zašlete v předstihu 14ti dnů na naši adresu, pro urychlení je možné poslat e-mailem [hojgrova@szdc.cz](mailto:hojgrova@szdc.cz). V objednávce uveďte č. j. tohoto vyjádření. Volejte vedoucímu provozního střediska panu Markovi Hopjanovi tlf.č. 9727 41262 nebo mobil 601 574 387, který Vám zajistí vytyčení. Splatnost vydané faktury je 14 dní od vystavení. Při křížení je nutné dodržet ČSN 73 6005 a TNŽ 34 2609. Práce v blízkosti kabelů provádějte ručně! Podmínkou umístění stavby je nutnost zabezpečení kabelové trasy, která je v blízkosti plánovaných stavebních prací a mohlo by dojít k poškození těchto kabelů pojižděním stavebních mechanismů. Nedodržení těchto podmínek je hrubým porušením právní povinnosti dle zák. 266/1994 Sb. o dráhách ve znění zák. č. 23/2000 Sb.
3. Požadujeme, aby hranice stavby byla minimálně 3,0 m od osy koleje.
4. Stavba v řešeném území nesmí narušit stabilitu drážního tělesa dotčené železniční trati, provozuschopnost drážních zařízení a bezpečnost železničního provozu.
5. Stavebník bude respektovat Vyhlášku č. 177/1995 Sb. /Stavební a technický řád drah/. Realizací stavby nesmí dojít ke ztížení údržby a rekonstrukce drážních staveb a zařízení.
6. Stávající polní železniční přejezd P7641 v km 22,221 na trati Olomouc hl. n. – Čelechovice na Hané je zabezpečený pouze výstražnými kříži.

Po vybudování nové komunikace pro pěší a cyklisty dle předložené PD předpokládáme na železničním přejezdu zvýšení intenzity dopravy. V rámci zajištění bezpečnosti a plynulosti provozu na trati požaduje SŽDC, s. o., OŘ Olomouc, jako správce železniční dopravní cesty, vzhledem k umístění nového křížení komunikací v blízkosti přejezdu, zrušení a snesení stávajícího polního železničního přejezdu bez náhrady. Po zrušení přejezdu budou všechny dotčené pozemky po obou stranách trati plně přístupné po stávajících silnicích a veřejně přístupných účelových komunikacích bez omezení.

Železniční přejezd P7641 se nachází na p. č. 732/1 v k. ú. Náměšť na Hané, ve vlastnictví SŽDC, s. o. Pro zrušení železničního přejezdu požadujeme písemný souhlas obce Náměšť na Hané se zrušením přejezdu. Po vydání souhlasu obce se zrušením přejezdu podá SŽDC, s. o., OŘ Olomouc, žádost o zrušení přejezdu P7641 k příslušnému Silničnímu správnímu úřadu, DÚ a PČR. Se souhlasem všech dotčených orgánů bude přejezd zrušen a snesen na náklady SŽDC, s. o.

**V případě, že obec Náměšť na Hané nebude souhlasit se zrušením přejezdu, požadujeme odsunutí křížení nové komunikace pro pěší a cyklisty a stávající veřejně přístupné účelové komunikace (polní cesty) na vzdálenost minimálně 10 m od hranice nebezpečného pásma železničního přejezdu, respektive minimálně 12,5 m od osy koleje.**

7. **Před vydáním stavebního povolení požadujeme dořešit majetkoprávní vztahy k pozemkům SŽDC, s.o.** Dočasný zábor bude řešen nájemní smlouvou (Bc. Dana Jursová, email: [jursova@szdc.cz](mailto:jursova@szdc.cz), tel.: 972 741 298, mobil 724 557 269). Trvalý zábor bude řešen odprodejem části pozemku, event. zřízením služebnosti (kontaktní osoba: Ing. Karger, tel. 606 766 077, email: [karger@szdc.cz](mailto:karger@szdc.cz)).
8. Z důvodu umístění stavby na pozemcích SŽDC, s.o., musí být vydán průkaz pro vstup do míst veřejnosti nepřístupných pro cizí právní subjekty (dále jen CPS). Tento průkaz je možné získat na žádost zhotovitele stavby na SŽDC, s.o., odbor bezpečnosti (vzor žádosti je na [www.szdc.cz](http://www.szdc.cz)).



Vyplněnou žádost zašlete elektronicky na e-mail: [prukazy@szdc.cz](mailto:prukazy@szdc.cz) min. 21 dnů před započítáním stavby.

**Do doby vydání povolení pro vstup cizích osob do míst veřejnosti nepřístupných nesmí být práce na pozemcích SŽDC, s.o. zahájeny.** CPS jsou povinny být po dobu pohybu v prostorech, objektech a zařízeních SŽDC, s.o. viditelně označeny průkazem.

9. Žádáme o písemné oznámení data, min. 15 dnů před zahájením stavebních prací na SŽDC, s.o., Oblastní ředitelství Olomouc, Nerudova 1, 779 00 Olomouc. Stavebním dohledem za SŽDC, s.o. bude určeno Provozní středisko Správy tratí, traťový okrsek **Prostějov** (vedoucí provozního střediska p. Zedka Svatoslav, tel.: 9727 43338 nebo 725 275 436). Před započítáním prací zde projednejte stavbu, popř. předejte příslušnou dokumentaci. Před ukončením stavebních prací provede investor a stavební dohled SŽDC, s.o. zápis o ukončení stavebních prací v ochranném pásmu dráhy, který zašle na OŘ Olomouc, úsek náměstka ředitele pro techniku - odbor přípravy staveb.
10. Toto souhrnné stanovisko nenahrazuje souhlas **Drážního úřadu** ve smyslu ustanovení § 7 odst. 3 nebo § 9 odst. 1 zákona č. 266/1994, o dráhách, v platném znění. Na žádost stavebníka bude Drážním úřadem v Olomouci, Nerudova 1, vydán Souhlas se stavbou ve smyslu zákona č. 266/1994 Sb., ještě před vydáním územního rozhodnutí (stavebního povolení) příslušným stavebním úřadem.
11. Kopii uvedeného souhlasu ke zřízení stavby vydaného **Drážním úřadem** (vč. kopie ověřeného výkresu situace stavby) požadujeme dodat na SŽDC, s.o. OŘ Olomouc, úsek náměstka ředitele pro techniku - odbor přípravy staveb.

Jako účastník řízení trváme na tom, aby **výše uvedené podmínky tohoto souhrnného stanoviska byly stavebníkovi zapracovány do podmínek územního rozhodnutí a stavebního povolení jako nezbytně závazné**, s uvedením č.j. a data vydání souhrnného stanoviska.

Toto souhrnné stanovisko se týká předmětné stavby pouze v rozsahu předložené dokumentace stavby s platností **2 let** od data vydání tohoto souhrnného stanoviska. Pokud nebude v této lhůtě vydáno pravomocné rozhodnutí (územní rozhodnutí, stavební povolení apod.), je investor stavby, popř. s jeho souhlasem stavebník povinen zažádat o vydání nového souhrnného stanoviska, podle aktuálních podmínek a platných právních předpisů.

Správa železniční dopravní cesty,  
státní organizace  
Oblastní ředitelství Olomouc  
Nerudova 1, 779 00 Olomouc  
IČ: 70994234 DIČ: CZ70994234  
(045)

Ing. Ladislav Kašpar  
ředitel OŘ Olomouc

Přílohy: - Vyjádření ČD-Telematika a.s. č.j. 11473/2017-O ze dne 9. 10. 2017  
- Vyjádření SŽDC – TÚDC Praha ze 10. 10. 2017



Dopis zn.: 555/2016/OPD

Ze dne : 09.10.2017

Naše zn.: 11473/2017-O

Vyřizuje.: Klváček Jiří

Tel.: +420 972 741 277

FAX: +420 972 741 017

e-mail : [jiri.klvacek@cdt.cz](mailto:jiri.klvacek@cdt.cz)

Datum: 9.10.2017

Atelis - Ateliér liniových staveb

Hviezdoslavova 114/1

783 01 Olomouc

Věc: **Souhrnné stanovisko ČD - Telematika a.s. k existenci komunikačního vedení a zařízení v majetku SŽDC s.o. - divize TÚDC ke stavebnímu povolení a územnímu řízení. .**

Akce: **Stezka pro chodce a cyklisty Náměšť na Hané - Drahanovice**

Území: Trať Ol - Čelechovice na H., žkm cca 21.820 - 23.210, vpravo

**Vyjádření pozbývá platnosti dne 9.10.2019**

Při realizaci výše uvedené akce **DOJDE** ke styku s telekomunikačním vedením a zařízením, která jsou chráněna ochranným pásmem dle §102 zák.č.127/2005 Sb.,o elektronických komunikacích.

Toto vyjádření platí jen pro dokumentaci ověřenou organizací ČD - Telematika a.s. a pro rozsah prací na ní vyznačených.

Zařízení: TK 5XN

Přílohy: 1x Všeobecné podmínky SŽDC

**Upřesnění:**

Poloha kabel. trasy předána v předchozím stupni (č.j. 15787/2016-O). Stezka je navržena v souběhu s kabel. trasou. Kabel v prům. vzdál. 2.35m od osy koleje. Požadujeme zachování přístupu, vytýčení kabel. trasy zajistí p. Procházka, tel. 724 100 196.



ČD-Telematika  
Servis kabel. vedení  
a.s. p. s. o.  
Procházka, tel. 724 100 196  
DIČ: CZ61459445

ČD - Telematika a.s.  
Úsek servis infrastruktury  
Vedoucí okrsku  
Nuc Miroslav  
v.z. Klváček Jiří

## **Vyjádření za: SŽDC - Technická ústředna dopravní cesty Praha**

k žádosti:

**Stezka pro chodce a cyklisty Náměšť na Hané - Drahanovice**

ze dne: **09.10.2017**

Č.j.:

**souhlasím / nesouhlasím**

**Nutno splnit podmínky:** ano

**Č.j.:**

### **Poznámka:**

Při realizaci akce Stezka pro chodce a cyklisty Náměšť na Hané - Drahanovice dojde ke styku s telekomunikačním vedením (TK 5xn) v majetku SŽDC s. o., které je chráněno ochranným pásmem dle § 102 zákona č. 127/2005 Sb. o elektronických komunikacích, viz vyjádření ČD Telematika č. j. 11473/2017-O ze dne 9. 10. 2017.

Požadujeme před stavbou objednat u ČD Telematika vytýčení tohoto kabelu a v případě, že by stavbou došlo k přiblížení k jeho trase, je nutné projednat způsob jeho ochrany s majitelem tj. SŽDC s. o., TÚDC Praha dle platných Všeobecných podmínek pro kabely SŽDC.

Stezka je navržena v souběhu s kabelovou trasou, požadujeme zachovat přístup a respektovat ochranné pásmo kabelu.

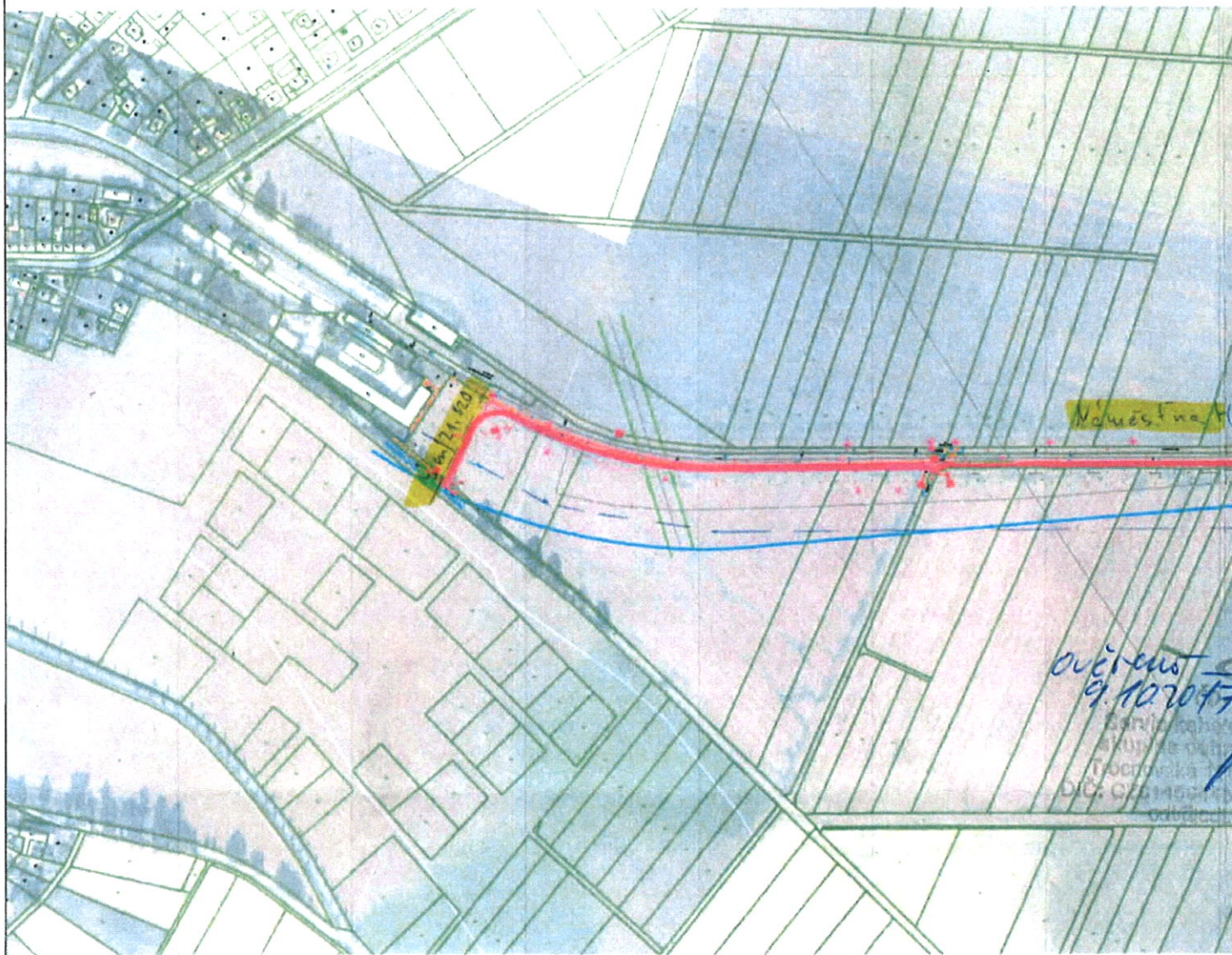
Při splnění těchto podmínek se stavbou souhlasíme.

Toto vyjádření má platnost dva roky ode dne vydání.

Vypracováno dne: **10.10.2017**

podpis: **Sládek Jiří**





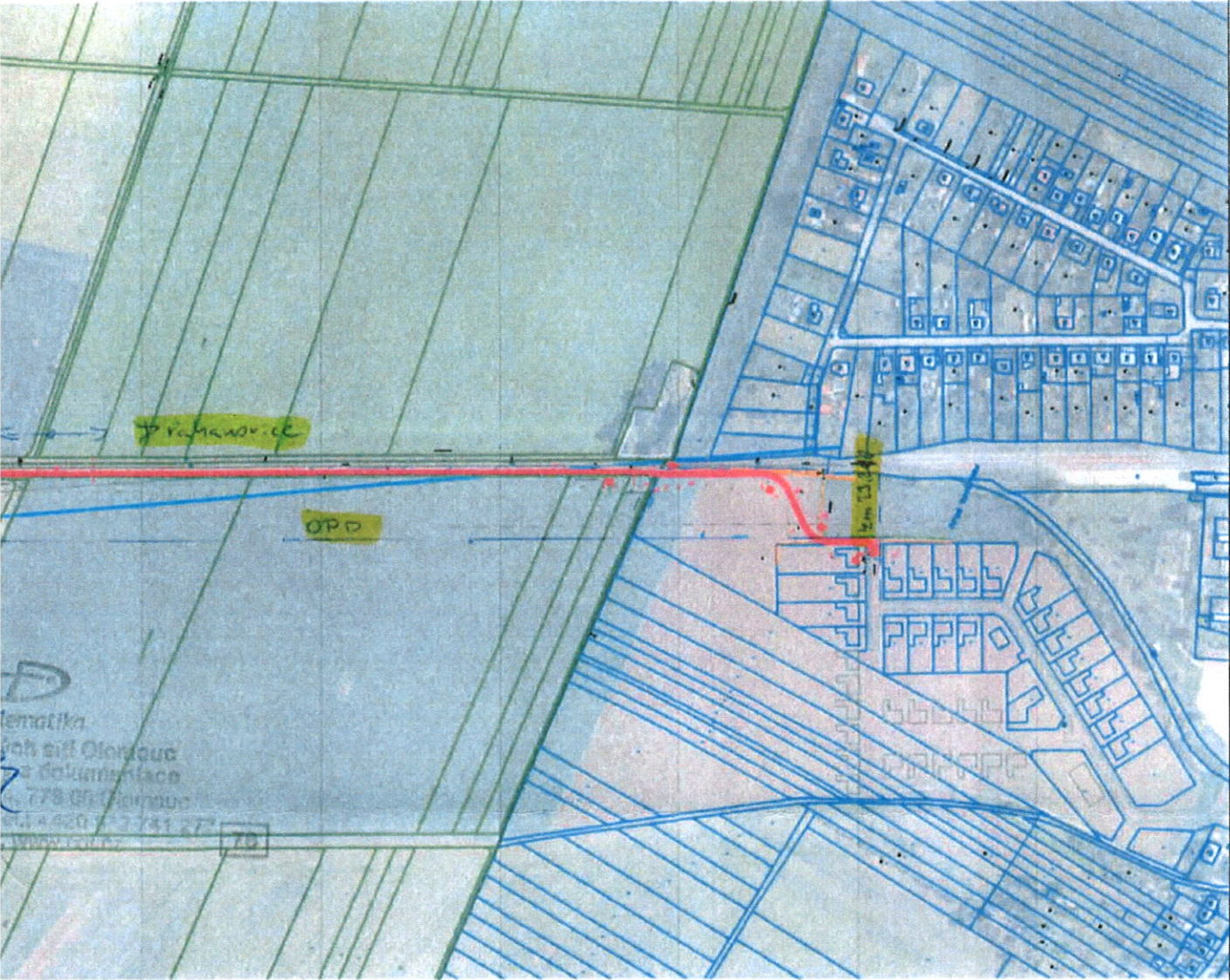
#### LEGENDA:

- STEZKA PRO CHODCE A CYKLISTY (ASFALTOBETON)
- OSA ŽELEZNICE (žel. trať 273 Červenka - Prostějov)
- VN NADZEMNÍ - ČEZ
- NEZAMĚŘENÝ PRŮBĚH METALICKÉHO KABELU - CETIN
- RÁDIOVÁ SÍŤ - CETIN
- ČD - Telematika
- OCHRANNÉ PÁSMO VN
- OCHRANNÉ PÁSMO ŽELEZNICE


#### KATASTRÁLNÍ ÚZEMÍ:

- K.Ú. NÁMĚŠŤ NA HANĚ
- K.Ú. DRAHANOVICE
- 1099/3 DOTČENÉ POZEMKY
- 1030/6 OSTATNÍ POZEMKY
- Petr Novák VLASTNICKÉ PRÁVO
- m<sup>2</sup> ZÁBOR
- m<sup>2</sup> VYNĚTÍ ZE ZPF





VÝŠKOVÝ SYSTÉM B p. v  
 SOUŘADNICOVÝ SYSTÉM S-JTSK

VEDOUcí PROJEKTU	ZODPOVĚDNÝ PROJEKTANT	VYPRACOVÁV	Ing. Linda Smítalová IČO 14276381 Mobilní telefon 77671 (domácí telefon) +420 777 420 190 smitalova@atelis.cz www.atelis.cz	
Ing. Linda SMÍTALOVÁ ČKAIT 1201908	Ing. Linda SMÍTALOVÁ ČKAIT 1201908	Ing. Martin LIMANOVSKÝ		
STAVEBNÍK Městys NÁMĚŠŤ NA HANÉ				
KRAJ OLOMOUCKÝ	MÍSTO k.ú. DRAHANOVICE, k.ú. NÁMĚŠŤ NA HANÉ	ZAKÁZKOVÉ ČÍSLO	2017044	
AKCE  STEZKA PRO CHODCE A CYKLISTY NÁMĚŠŤ NA HANÉ - DRAHANOVICE		FORMAT	7xA4	
		DATUM	09/2017	
		STUPĚN	ST	
		MĚŘÍTKO	1:5000	
ZÁKRES DO KATASTRÁLNÍ MAPY		ČÍSLO PŘÍLOHY	B.2	
		ČÍSLO SOUPRAVY		